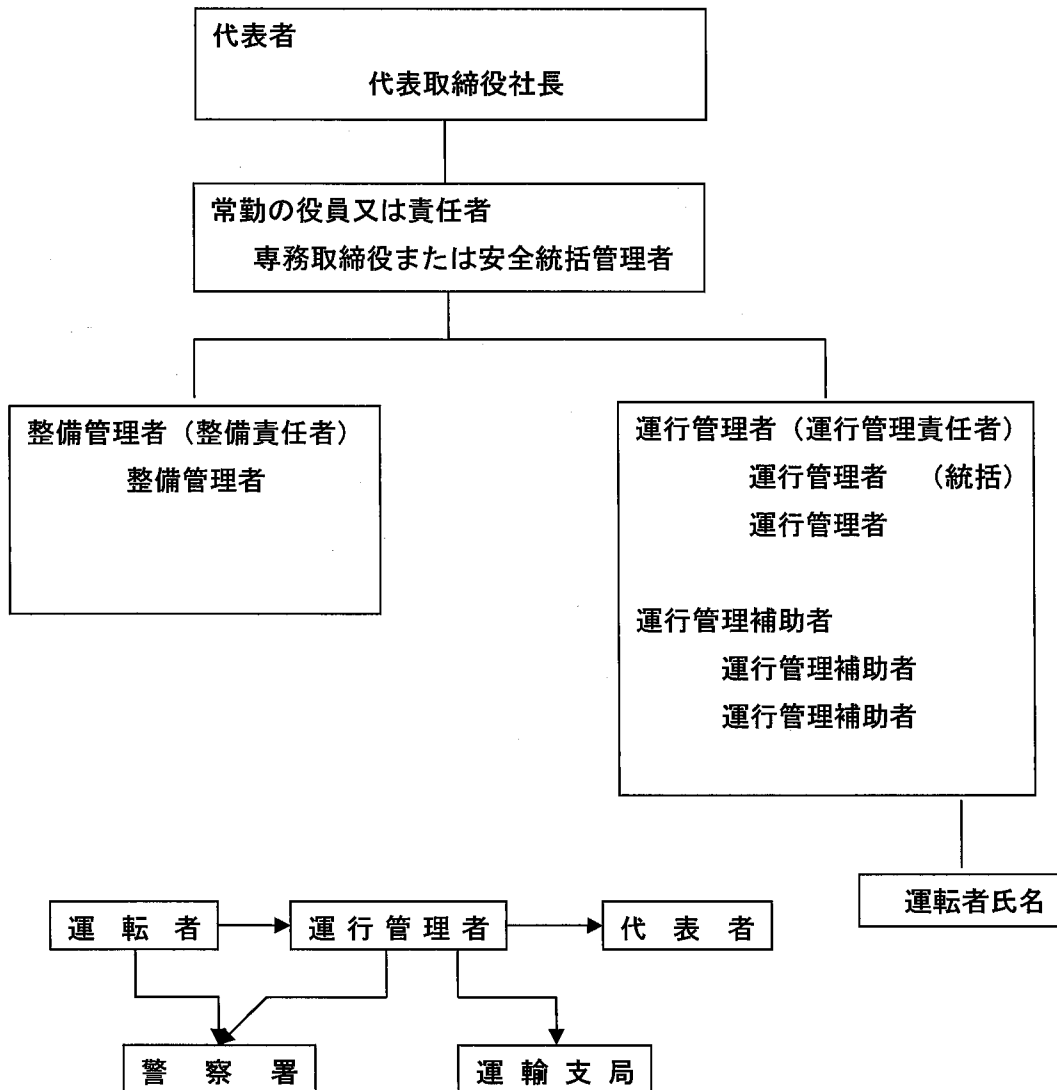


# 事業用自動車の運行管理の体制 呉ヶ埕交通 油木交通

## 1. 適切な運行管理者及び整備管理者の選任計画並びに指揮命令系統図

作成改定日 2020年11月5日



### (3) 指導主任者

氏名 指導主任者

### 4. 苦情処理体制

苦情処理責任者 氏名 苦情処理責任者

苦情処理担当者 氏名 苦情処理担当